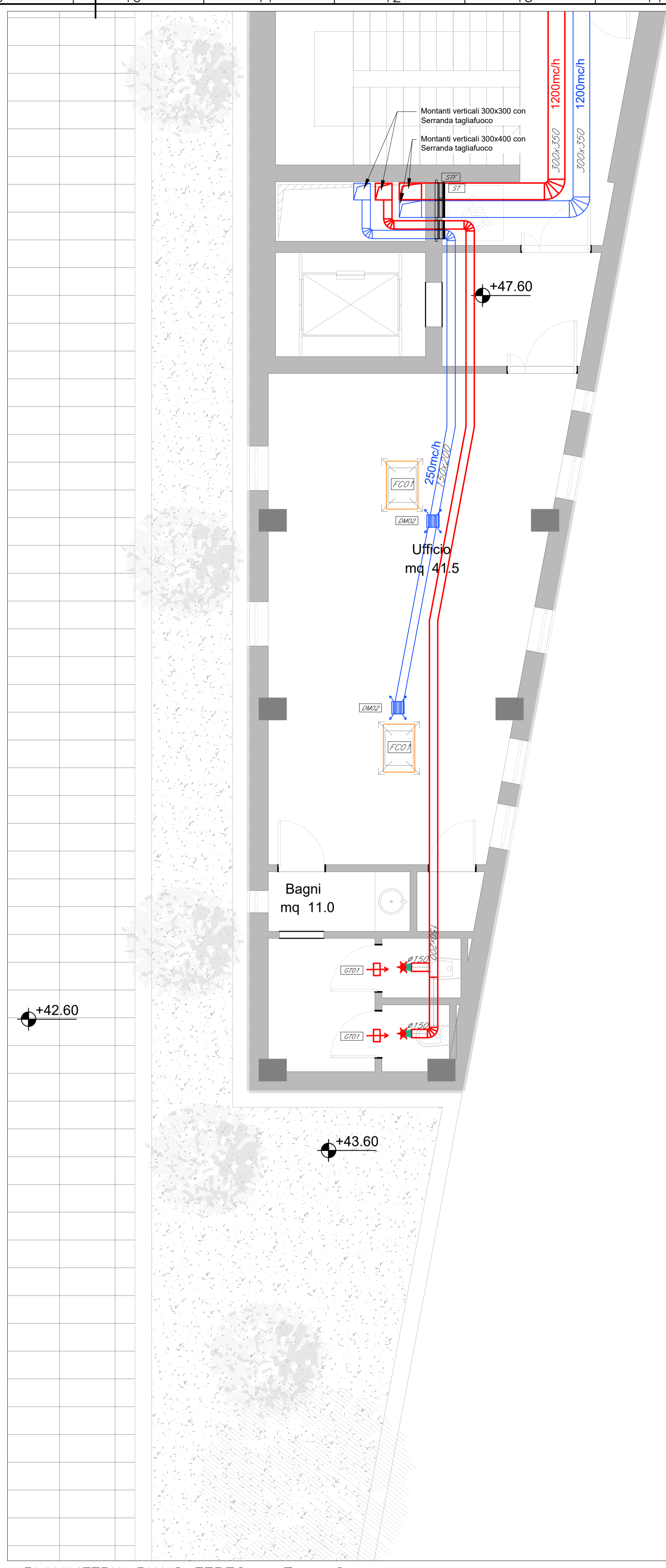


PLANIMETRIA PIANO TERZO - Zona 1



PLANIMETRIA PIANO TERZO - Zona 2

**LEGENDA**

Elemento	Descrizione
UTA 1	UNITA' DI TRATTAMENTO ARIA - SPOGLIATOI DOCCIE E BAGNI - Portata aria di mandata: 3.000 mc/h (250 Pa)
UTA 2	UNITA' DI TRATTAMENTO ARIA - UFFICI (ARIA PRIMARIA) - Portata aria di mandata: 2.000 mc/h (250 Pa)
OP	UNITA' POLIVALENTE - Capacità frigorifera 255 kW
GR01	Griglia di ripresa aria in alluminio a maglia quadrata - Dimensioni: 400x300 mm
GR02	Griglia di ripresa aria in alluminio a maglia quadrata - Dimensioni: 500x300 mm
GR03	Griglia di ripresa aria in alluminio a maglia quadrata - Dimensioni: 300x150 mm
DM01	Diffusore quadrato di mandata aria in ambiente incassato nel controsoffitto completo di serranda di regolazione mm.150x150 - Portata (min/max): 90/120 mc/h
DM02	Diffusore quadrato di mandata aria in ambiente incassato nel controsoffitto completo di serranda di regolazione mm.225x225 - Portata (min/max): 140/180 mc/h
	Condotte circolari di mandata/ripresa aria in ambiente in lamiera d'acciaio zincata completo di rivestimento isolante
	Condotte rettangolari di mandata/ripresa aria in ambiente in lamiera d'acciaio zincata completo di rivestimento isolante
	Canole in lamiera d'acciaio zincata ascendente / discendente
	Condotta flessibile di dimensioni pari al diametro del terminale
	Valvola di ventilazione in polipropilene per la ripresa dell'aria nei servizi igienici Grandezza: #100/#150 mm (Su planimetria)
GR01	Griglia di transito dimensioni 250x150mm
GR02	Griglia di transito dimensioni 400x200mm
GR03	Griglia di transito dimensioni 600x300mm
FC01	VENTILCOVETTORE DA CONTROSOFFITTO CON DIFFUSORE A 4 VIE - Potenza frigorifera: 2.890 W (Media velocità)/(7/12°C) - Potenza termica: 3.110 W (Media velocità)/(45/40°C) - Portata aria: 318 mc/h (Media velocità) - Assorbimento elettrico: 30 W (Media velocità) - Alimentazione elettrica: 230V/50Hz
FC02	VENTILCOVETTORE DA CONTROSOFFITTO CON DIFFUSORE A 4 VIE - Potenza frigorifera: 4.711 W (Media velocità)/(7/12°C) - Potenza termica: 6.512 W (Media velocità)/(45/40°C) - Portata aria: 970 mc/h (Media velocità) - Assorbimento elettrico: 63 W (Media velocità) - Alimentazione elettrica: 230V/50Hz
SF	Serranda tagliafuoco motorizzata
SF	Serranda di taratura

**NOTE**

- La posizione dei componenti dell'impianto HVAC, saranno definite più accuratamente nelle successive fasi di progetto compatibilmente con la disposizione delle altre apparecchiature.
- In corrispondenza di tutti i punti in cui le condutture attraversano pareti o soletti compartimentati al fuoco, saranno installati setoli tagliafuoco di tipo certificato atti a garantire la resistenza prescritta per il compartimento.
- I canali di mandata e ripresa dei circuiti aerulici del recuperatore saranno coibentati in conformità con le prescrizioni del DPR 412/93 e smi con coibente di conducibilità non inferiore a 0,036 W/m°C (spessore 25 mm).
- Su tutte le condotte dell'aria rettangolari devono essere realizzati sportelli di ispezione a distanza non superiore a 25 m e comunicare in corrispondenza di ogni organo che abbia necessita' di ispezione e pulizia.

COMMITTENTE:

  
**COMUNE DI GENOVA**  
 IL RESPONSABILE UNICO DEL PROCEDIMENTO  
 ALBERTO BITOSI  
 IL DIRETTORE ESECUTORE DEL CONTRATTO  
 ANTONIO ROSSA

**PROGETTAZIONE DEFINITIVA DEL SISTEMA DEGLI ASSI DI FORZA PER IL TRASPORTO PUBBLICO LOCALE (RETE FIOVIARIA E STRUTTURE CONNESSE)**

PROGETTAZIONE: **MANDATARIA**  
  
**ITALFERR**  
 SERVIZIO FERROVIE DELLO STATO ITALIANO

MANDANTE: **MANDANTE**  
  
**TECNITAL**

**MANDANTE**  
  
**ETI** S.p.A.

**MANDANTE**  
  
**3DR**  
 ARCHITETTI ASSOCIATI

Italferr S.p.A.

GAVETTE - IMPIANTI MECCANICI

Layout HVAC fabbricato servizi - Terzo Piano

IL PROGETTISTA RESPONSABILE DELL'INTEGRAZIONE  
 Dott. Ing. Luca Bernardini

SCALA: 1:100

COMMESSA	LOTTO	FASE	ENTE	TIPO DOC.	OPERA/DISCIPLINA	PROGR.	REV.
E21D	06	D	17	PA	IT0203	003	B

Revis.	Descrizione	Redatto	Data	Verificato	Data	Approvato	Data	Autorizzato Data
A	Emissione Esecutiva	D. Marantoni	Set. 2021	M. Damiani	Set. 2021	A. Peresso	Set. 2021	A. Falaschi Settembre 2021
B	Emissione a seguito commenti della stazione appaltante	D. Marantoni	Set. 2021	M. Damiani	Set. 2021	A. Peresso	Set. 2021	